

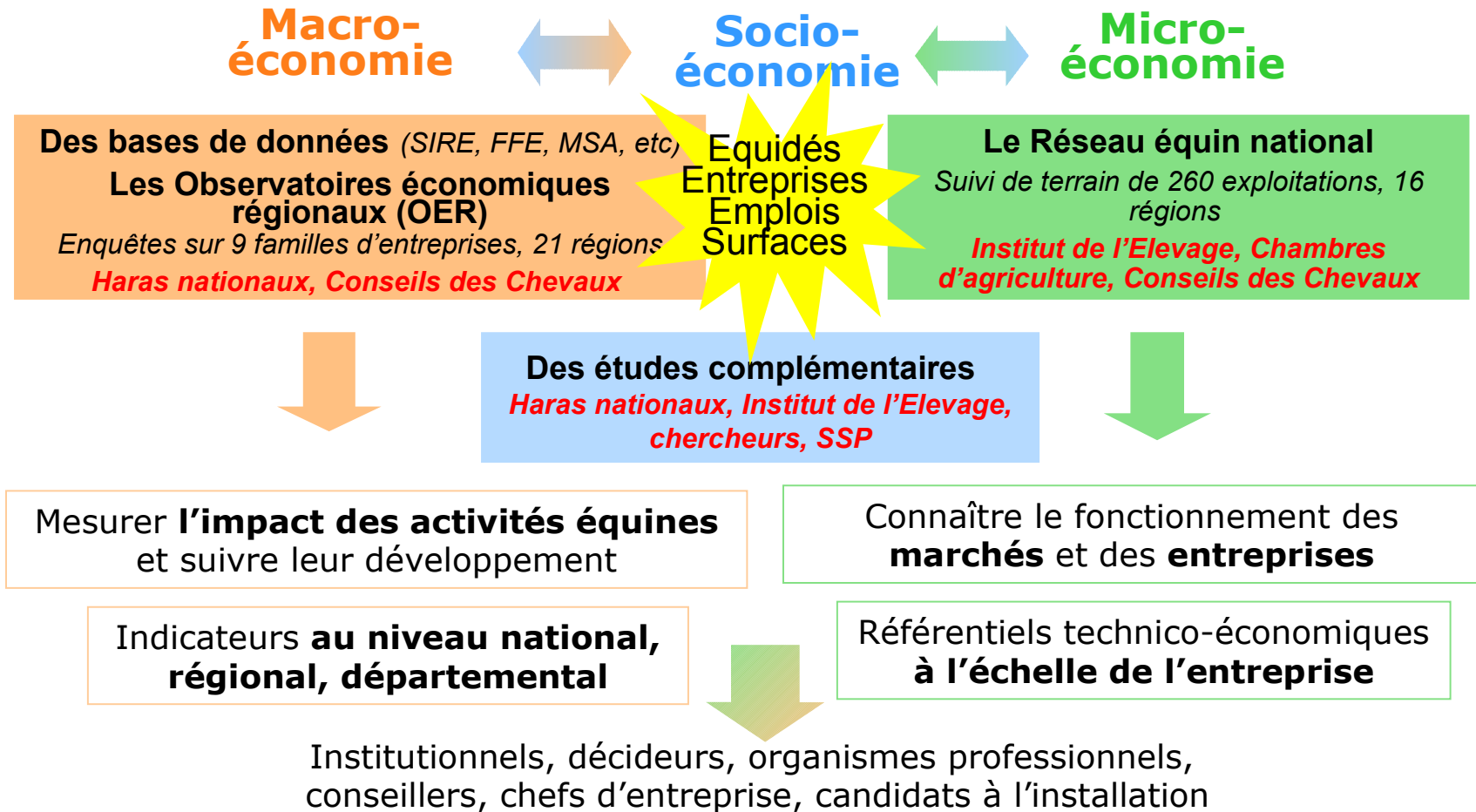
REFErences

Les Observatoires économiques régionaux Le Réseau équin

Réseau Economique de la **Filière Equine**



REFErences : missions et acteurs



Les objectifs

Améliorer la connaissance de l'économie de la filière équine pour favoriser son développement en donnant des outils aux différents utilisateurs :

- Les **décideurs** régionaux et nationaux (responsables professionnels, administratifs, politiques ...)
- Les **prescripteurs** (conseillers d'élevage, de gestion, enseignants ...)
- Les **acteurs** eux-mêmes (éleveurs, professionnels, candidats à l'installation ou à la diversification ...)

Les bases de données

Les Observatoires économiques régionaux

Les autres bases de données

Réseau Economique de la **Filière Equine**

Fonds Éperon



Fédération Nationale
des Conseils des Chevaux
et/ou des Equidés de France



CHAMBRES
D'AGRICULTURE



INSTITUT DE
L'ELEVAGE



les Haras
nationaux

Institut français du cheval et de l'équitation

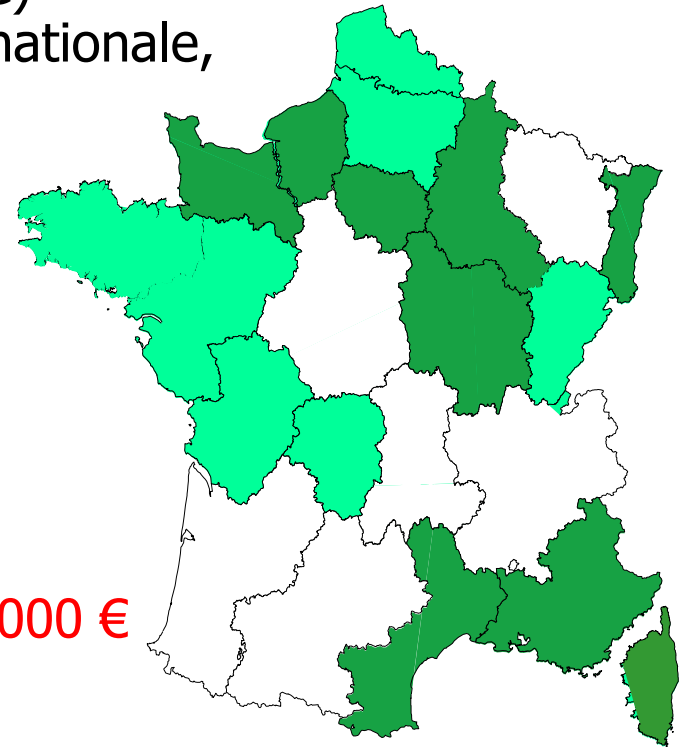
Les Observatoires économiques régionaux

Le dispositif 2005-2009 :

- 2005 à 2008 : 3000 enquêtes dans 21 régions
- Consolidation en base nationale (OESC)
- Valorisations : plaquettes régionales+nationale, contribution aux études nationales

Le dispositif en 2010

- Méthode revue
- Relance 16 régions, 50% démarré
- Budget 2010
 - Régions : 450 000 €
dont 50% Fonds EPERON
 - Contribution Haras nationaux : 80 000 €



Les autres échanges de données

Mission **IFCE** (regroupement des Haras nationaux et de l'ENE) :
consolider dans une base nationale les principales données
chiffrées existantes

Actions

- Collecte auprès de > 30 fournisseurs
- Compilation de séries chronologiques, modélisations
- Valorisation : Annuaire ECUS, mise en ligne (2011)

Les partenariats

- Des échanges bien établis : Ministère, France Galop, MSA, France Agrimer, SIRE ou à venir : APCA
- Des échanges à approfondir : FFE, SECF, DDA

➔ Souhait d'établir un conventionnement durable, porté par
REFErences

Le Réseau équin

Etat des lieux et perspectives

Réseau Economique de la Filière Equine

Fonds Éperon



Fédération Nationale
des Conseils des Chevaux
et/ou des Équidés de France



CHAMBRES
D'AGRICULTURE



INSTITUT DE
L'ELEVAGE



les Haras
nationaux

Institut français du cheval et de l'équitation

3 axes de travail

- **Typologie des élevages**

- Reconstitution d'élevages à partir du SIRE
- Enquêtes téléphoniques auprès des éleveurs
**sur un échantillon représentatif
en concertation avec l'OER**

→ Profils et objectifs des éleveurs

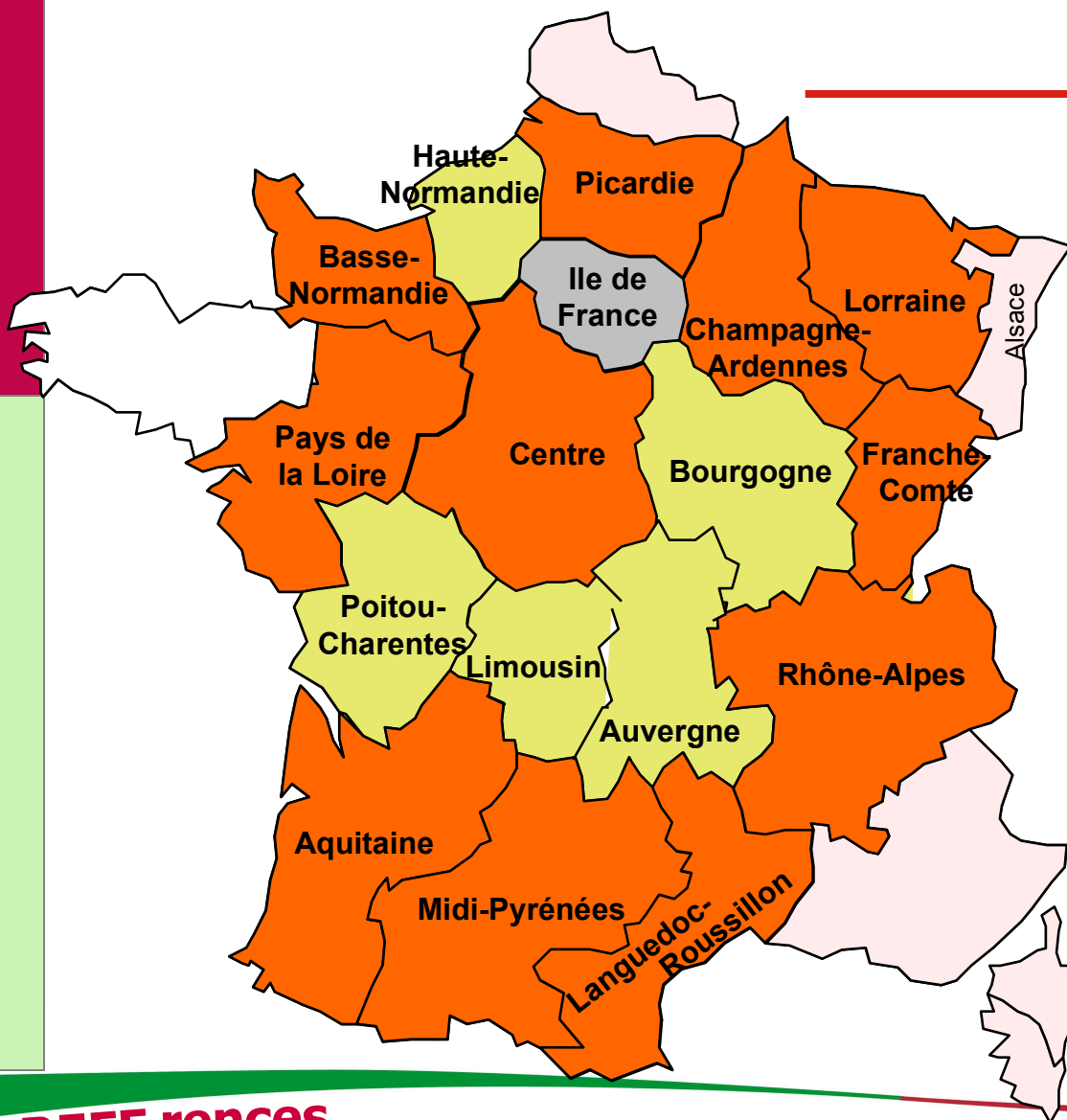
- **Réseau d'exploitations**

- Suivi d'exploitations
- Enregistrement des données sous Diapason
- Elaboration des références

- **Enquêtes thématiques**

- Ex : Prix des chevaux (avec Haras nationaux)
- Ex : Alimentation (avec Conseil des chevaux LR), Charges vétérinaires (avec AVFF)

Le dispositif



- 16 régions
- 261 exploitants volontaires
- 37 ingénieurs de Chambres d'Agriculture ou Conseils des chevaux
- 7 ingénieurs de l'Institut de l'Élevage (4,4 ETP/an)
- Appui Haras nationaux et FIVAL (jusqu'en 2008)
- Financement Fonds EPERON :
 - 1^{ère} année (2007/2008): 432 124 €
 - 2^{ème} (2008/2009) : 624 478 €
 - 3^{ème} (2009/2010) : reconduction

Des conditions pour des références fiables

- **Des agents suffisamment disponibles pour :**
 - le suivi des exploitations et la compréhension de leur fonctionnement
 - le recueil des données techniques et économiques
 - l'enregistrement des données dans Diapason
 - La participation aux travaux de l'équipe régionale d'élaboration des références
 - La diffusion

**Prévoir au minimum 4 exploitations par agent, 5 j par exploitation
→ et 25 j par an**

Ne pas sous-estimer la difficulté de recueillir des données technico-économiques synthétiques dans cette filière non habituée à l'appui technique

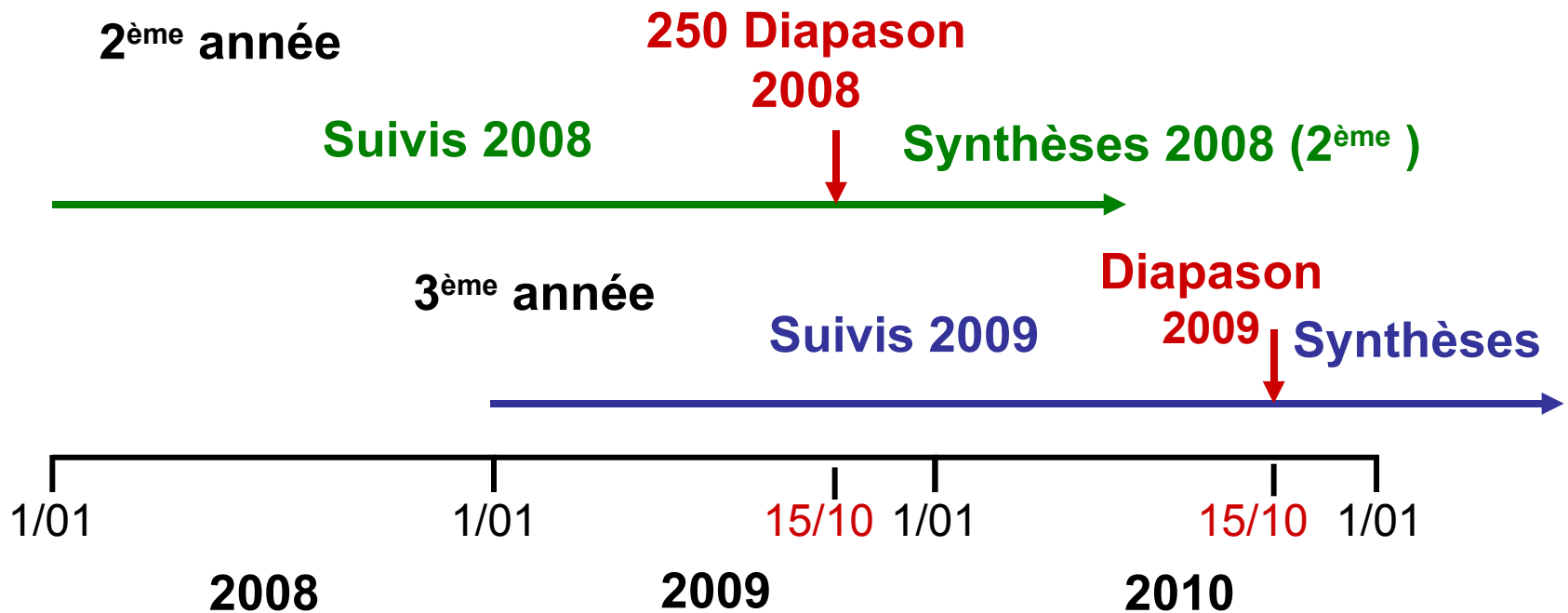
Des conditions pour des références fiables

- **Des chefs d'entreprise volontaires et disponibles :**
 - exploitations avec recherche de rentabilité
 - dimension suffisante pour avoir un objectif économique et limiter les variations annuelles (ex : 5 juments)
 - crédibilité par rapport aux autres professionnels
 - transparence sur les résultats en particulier économiques
 - représentativité pour que les résultats puissent être transposés à d'autres entreprises
- Prévoir un minimum de 4 exploitations par système retenu compte tenu de la très grande variabilité des résultats**

Etapes du travail pour un exercice

- Suivi d'exploitations, enregistrement des données sous Diapason et élaboration de références

- Planning



Quels systèmes choisir ?

- **Privilégier les systèmes avec valorisation de chevaux par rapport aux élevages sans valorisation**
 - **Beaucoup d'élevages suivis jusqu'à présent = des références disponibles**
 - Elevages chevaux de sport : 94
 - Elevages poneys de sport : 20
 - Elevages chevaux de trait : 57
 - Elevages chevaux et poneys loisir : 94
 - Elevages AQPS : 7
 - Centres équestres et fermes équestres : 47
 - Pensions : 21
 - **Rentabilité limitée en élevage**
 - **Les projets d'installation : en pensions, travail et valorisation de jeunes chevaux, centres équestres**

Valorisation des résultats du réseau

Différentes publications:

- Description des systèmes de la région
- Synthèses annuelles des résultats
- Référentiels pour la création et la conduite d'une exploitation équine
- Témoignages d'éleveurs
- Études thématiques

Avenir du dispositif

- **Projet de poursuivre le travail sur 3 ans**

- Souhait de la quasi totalité des 16 régions de continuer
- Sollicitation de la part de 4 nouvelles régions :
 - Dossier déposé pour PACA
 - Déclaration d'intérêt pour Corse, Alsace et Nord-Pas de Calais



Nécessité de mobiliser différentes sources de financement nationales et régionales et de redéfinir de nouveaux axes de travail

Objectif : dépôt d'un dossier auprès des financeurs (Fonds Eperon, CASDAR ...) en septembre

Merci de votre attention

Réseau Economique de la Filière Equine

Fonds Éperon

